



FUNDACJA UEP



UNIWERSYTET  
EKONOMICZNY  
W POZNANIU

WYKŁADY

SZKOLENIA

WARSZTATY

# ART ONOMIA



**Adelina Cimochowicz „Spółdzielnia artystyczna - ekonomie społecznościowe w sztuce”**

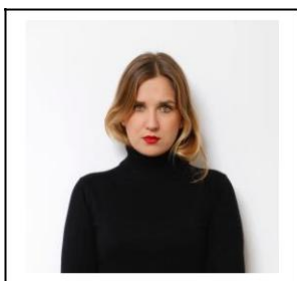
**19 października 2019, godz. 15.00-17.30**

sala\_4.1 Centrum Edukacyjne Usług Elektronicznych Uniwersytetu Ekonomicznego w Poznaniu, ul. Towarowa 55

Warunki społeczne, ekonomiczne i ustrojowe, w których mógł rozwinąć się rynek sztuki, zaistniały w Polsce dopiero po 1989 roku. Od początku był to rynek peryferyjny, pozbawiony wsparcia instytucji państwowych. By zaistniał w dyskursie publicznym musiała minąć od transformacji ponad dekada. Wciąż jednak pojawia się on w mediach głównie w kontekście rekordów aukcyjnych. Najczęściej na tematy związane z rynkiem sztuki współczesnej wypowiadają się galerzyści i galerzystki, kolekcjonerzy i kuratorki, zdecydowanie rzadziej artyści i artystki, jego producenci. To właśnie my, grupa społecznie bardzo trudna do zdefiniowania. Sytuacja komplikuje się jeszcze bardziej kiedy próbujemy określić charakter naszej pracy, czy jej wartość. Wiele i wielu z nas, by móc tworzyć, zmuszona jest do pracy zarobkowej w zupełnie innych branżach. Z tytułu wykonywanego zawodu artysty nie przysługują nam żadne świadczenia socjalne<sup>1</sup>.

<sup>1</sup> O ich wprowadzenie postulowało Obywatelskie Forum Sztuki Współczesnej, które powstało w 2009 roku z inicjatywy artystów, krytyków i kuratorów sztuki współczesnej. Jego celem było osiągnięcie wpływu na potrzebne środowisku zmiany prawne i instytucjonalne, które pozwoliłyby na właściwy rozwój tej dziedziny kultury. Do niezbędnych zmian na poziomie centralnym niestety nie doszło.

Spółdzielnie i kooperatywy artystyczne, zakładane przez pracownice i pracowników świata sztuki, są przykładami oddolnej samoorganizacji twórców wychodzących naprzeciw własnym potrzebom. Są inicjatywami tworzącymi alternatywną, wobec dominujących, zindywidualizowanych mechanizmów rynkowych, przestrzeń współpracy. Ich celem jest przede wszystkim zapewnienie bezpiecznych i stałych warunków pracy twórców, oraz działania nie nastawione jedynie na zysk, ale również na budowanie relacji społecznych i edukację. W trakcie warsztatów omówimy przykłady działalności artystycznej w ramach szeroko rozumianych ekonomii społecznościowych. Zastanowimy się wspólnie jaką pozycję przedsiębiorstwa artystyczne zajmują w świecie sztuki, na ile ich funkcjonowanie uzależnione jest od instytucji oraz czy mogą być one odpowiedzią na skrajnie sprekaryzowaną rzeczywistość nie tylko artystów, ale zdecydowanej większości pracowników i pracownic kultury.



**Adelina Cimochowicz** - artystka wizualna, zajmuje się fotografią, wideo oraz działaniami ze społecznością. Ukończyła architekturę na Politechnice Białostockiej i Wydział Sztuki Mediów Akademii Sztuk Pięknych w Warszawie. Obecnie wraz z innymi artystami i kuratorkami pracuje nad modelem spółdzielni artystycznej, której podstawą będą działania w kontekście trwającej katastrofy klimatycznej oraz wspieranie młodych twórców na początku ich ścieżki zawodowej.